

# Les fonctions de sécurité et de contrôle du système

## Éviter les mauvaises surprises

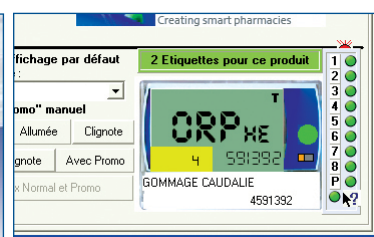
En optant pour la technologie infrarouge, vous faites le choix de la fiabilité, de la sérénité et de la pérennité. Cette technologie ne souffre d'aucune perturbation liée aux technologies radio de plus en plus présentes dans les officines. Son pouvoir "rebondissant" permet la mise à jour malgré la présence d'obstacles (poteaux, clients).

Après chaque mise à jour des prix, une validation du bon déroulement est renvoyée par l'étiquette vers le logiciel. Inutile de contrôler vos mises à jour dans le rayon.

Cette technologie fiabilise la transmission vers l'étiquette, cependant les spécificités du métier de pharmacien nous ont conduit à développer des outils de contrôle supplémentaires tels que la détection des changements de codes produits (CIP ou EAN) ou des codes produits identiques.

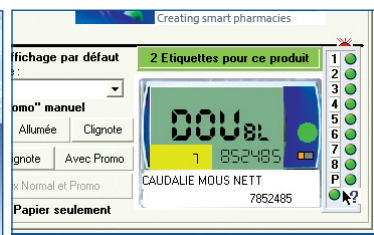
### Les étiquettes « orphelines » sont identifiées

Le lien entre le produit et l'étiquette se fait par le biais du code produit. Si celui-ci change ou que le produit est supprimé dans le logiciel de gestion, les étiquettes concernées ne seront plus mises à jour. Beaucoup de systèmes ne sont pas à même de les identifier. Notre système gère un niveau de sécurité qui vous signalera immédiatement les étiquettes « orphelines » ne faisant plus l'objet d'un lien avec le produit.



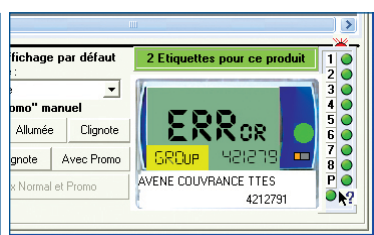
### Les « doublons » sont détectés

Dans le même esprit, le logiciel détectera aussi les produits référencés plusieurs fois dans votre logiciel pharmacie avec un code produit identique.



### Les « erreurs groupe » sont gérées

Le système est capable d'affecter une seule étiquette à un ensemble de produits ayant le même prix de vente et le même volume (maquillage, fond de teint, shampoing colorants, etc...). Le système effectue en permanence un auto contrôle de la cohérence des prix et vous indique en temps réel les anomalies détectées. Bien utile lors de la mise à jour des tarifs.



### Un rapport d'activité quotidien

Pour s'assurer de l'optimisation des linéaires et de l'intégrité du système, consultez le rapport adressé quotidiennement par mail. Il vous indiquera : le nombre total d'étiquettes connectées, les nouveaux référencements, la liste des étiquettes orphelines, les doublons, les erreurs groupe, les promotions en cours, les produits en rupture rayon et présents en réserve, les produits en rupture totale...

